



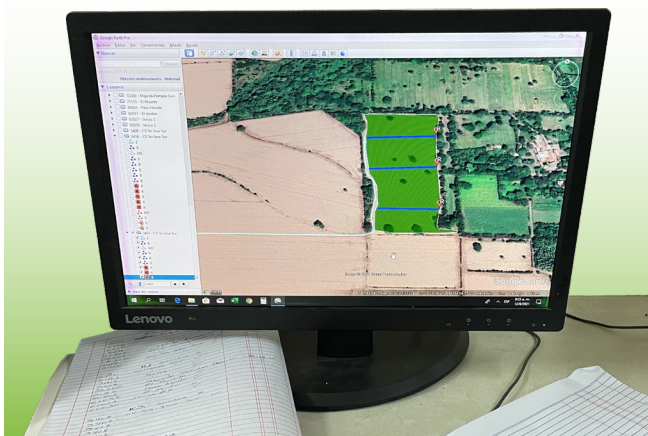
SER | SAN ANTONIO

DESDE 1890

Gerencia de Operaciones planificó sus actividades para el inicio del ciclo agrícola 2021/2022

La Gerencia de Operaciones y Cosecha preparó su planificación de todas las actividades a ejecutarse para el corte de caña durante la zafra 2021/2022.

En este proceso, establecieron fechas de corte para cada plantío y el frente que lo cortará. Por su parte, los administradores de los frentes de cosecha determinaron en un mapa los puntos de acceso de los cabezales al plantío hasta los puntos de descargue de caña. Es una operación completa a fin de que todo el proceso se ejecute en tiempo y forma para obtener los mejores resultados y culminar con éxito.



Nuevos Proyectos

Comprometidos y trabajando bajo la filosofía de la mejora continua, la Gerencia de Operaciones y Cosecha visualiza y ejecuta proyectos de mejoras que se reflejan tanto en la eficiencia de los procesos como en la calidad de los mismos. Por ello, para el ciclo agrícola que ha iniciado este mes, han realizado mejoras y adquisiciones de nuevas piezas para las maquinarias, a fin de optimizar los recursos y obtener un producto de la más alta calidad.

Uno de estos proyectos es la reducción de un frente de cosecha, con esto se pretende la optimización de los recursos, incluyendo una reducción en los costos de equipos de apoyo y una mejora en el nivel de supervisión de las labores de cosecha para garantizar excelencia en la calidad de corte.

Por otro lado, adquirieron 11 autovolteos de 21 toneladas, con este proyecto se mejorará la eficiencia en los tractores, se incrementará el tiempo de corte en las cosechadoras y se reducirán los daños ocasionados por los giros en las cabeceras traduciéndose en una reducción en la despoblación de la caña.

Eficiencia

Siempre en búsqueda de la excelencia, adquirieron nuevos discos cortadores de bases con los que se podrá reducir la cantidad de materia extraña mineral (tierra, lodo, arcilla, etc.) al momento del corte mecanizado, lo que es provocado por las condiciones de humedad existentes al inicio de la zafra. También, permitirá a la gerencia de Fábrica tener un proceso más eficiente y una molienda más estable.

Optimización

Con el objetivo de reducir la variabilidad en los cambios de cuchillas, desarrollaron un molde que permite estandarizar los cambios de manera que se pueda optimizar el uso de la cuchilla sin provocar daño a las plantaciones. Anteriormente estos se hacían al mejor criterio de los operarios.



Monitoreo en tiempo real

Mediante la plataforma Operation Center, los colaboradores del Centro de Operaciones Agrícola y demás personal involucrado podrán monitorear en tiempo real el funcionamiento de las máquinas cosechadoras, permitiéndoles conocer todos los parámetros que conlleva la operación, a la vez que podrán generar informes para evaluar la eficiencia de las cosechadoras y el desempeño del personal que realiza estas actividades.

Fuente: NotiSER

